

ぽらんこ



平成30年2月27日(火)発行

少しずつ気温がゆるみ、雪遊びをしていると、溶けて凍った雪のカチカチ、しゃりしゃりといった、これまでと違った雪の感触が楽しめ、春への変化を感じます。

さて、早いもので29年度も今月で終わります。子どもたちのかわいい姿や成長、お母さん同士顔馴染みとなって和やかに交流されている様子を見ることができ、また私たち保育士も一緒に関わることができ、とても嬉しく思っています。これからも利用されるみなさんが居心地よく楽しく過ごせるような場を、みなさんと一緒に作っていきたく思っております。引き続きどうぞよろしくお願い致します。

☆。☆。☆。今月のピックアップ。☆。☆。☆。

7日(水)「壁面飾り作り」、15日(木)「簡単製作」

7日は、春の壁面飾りを作ります。作品は、支援室の壁に飾り、月末に持ち帰ります。15日はたんぽぽさん対象で、手作りタンブリンを親子で作ります。一緒に音を鳴らして遊びましょう♪

9日(金)「スライムを作ってあそぼう」

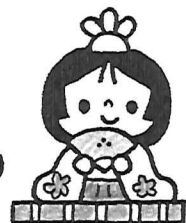
夏に一度、すくすく広場でした同じスライム作りです。好きな色を混ぜ合わせて、固まる魔法の水を足して、不思議な感触のスライムの完成です。作ってみたい親子さん集まれ～！汚れても良い服装でいらしてください ※ほう砂という薬剤を少量使います。なめないようご配慮お願いします。

14日(水)「お茶コーナーあります♪」

通常開放していますが、お部屋の一部にお茶コーナーを用意します。ちょっとしたリラックスタイム・交流を楽しんでいただければ嬉しいです♪

28日(水)「集団ゲームを一緒に楽しもう」*11:15～

通常の自由遊びの後、親子一緒に集団ゲームをしませんか？おなじみの「イス取りゲーム」や、初めてでもすぐに楽しめる「むっくりくまさん」をして遊びたいと思います。



予定表

☆開放時間…午前9:00～12:00、午後3:30～5:30

- * みんなの広場:0歳～就学前(5歳)までのお友達
- * ちゅーりっぷ(火曜日午前):1歳6ヶ月～3歳くらいまでのお友達
- * たんぽぽ(木曜日午前):3ヶ月～1歳6ヶ月までのお友達
- * すくすく広場・子育て講座:予約制の活動です。※詳細は裏面参照

	月曜日	火曜日	水曜日	木曜日	金曜日
午前				1 たんぽぽ	2 すくすく広場 ひなまつり
午後	支援室開放 0歳児～就学前(3:30～5:30)				
午前	5 みんなの広場 ホール開放	6 ちゅーりっぷ	7 みんなの広場 壁面飾り作り	8 たんぽぽ	9 みんなの広場 スライム
午後	支援室開放 0歳児～就学前(3:30～5:30)				
午前	12 みんなの広場 室内のみ	13 ちゅーりっぷ	14 みんなの広場 お茶コーナー	15 たんぽぽ 製作	16 園行事のため お休み
午後	支援室開放 0歳児～就学前(3:30～5:30)			午後:お休み	支援室開放
午前	19 みんなの広場 ホール開放	20 ヨガサークル 予約制	21 春分の日	22 子育て講座 幼児食への移行	23 みんなの広場 誕生会
午後	支援室開放 0歳児～就学前			支援室開放 0歳児～就学前	
午前	26 みんなの広場 ふわふわパルーン	27 ちゅーりっぷ	28 みんなの広場 集団ゲーム	29 たんぽぽ	30 新年度準備のため お休み
午後	支援室開放 0歳児～就学前(3:30～5:30)				

- * ヨガに関心をお持ちの方は、ご参加ください。事前にご予約の上、1回300円の会費を当日お支払いください。毎回、5組前後のメンバーで楽しんでいます♪
- * 新年度は、4月3日(火)から開放となります。



こんなことをします



子育て講座

3月22日(木) 10:30~11:30

「離乳食講座～幼児食への移行」

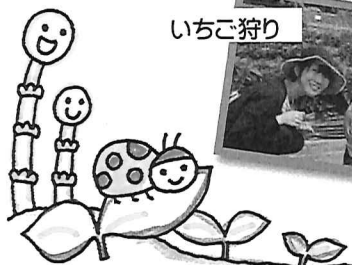
活動内容：そろそろ離乳食も終わるけれど、どんな風に幼児食に変えていくといいのか…。そんな疑問に、本園の栄養士が为您解答します。

園で提供している「9～11ヶ月食」と「幼児食」の見本を用意しています。実際に幼児食の味見をしながらの相談会です。お気軽にご参加ください。

- ・定員：7組
- ・持ち物：試食用の親子のスプーン
- ・申し込み：前日までにお申し込みください (TEL: 377-2801)

一緒に楽しみました

水遊びやいちご狩り、絵の具やスライムなどの感触遊び、またお母さんだけでパステルアートに挑戦したり、お灸を体験しました。他にも、「こんなことがしてみたい・できたらいいな」、ということや、「私こんなことができます！一緒にやりませんか」など、リクエストやアイデアをドシドシ募集します！のんびり楽しく、それぞれのペースを大切に、ぶらんこの時間を楽しんでいただけたらと思っています♡



いちご狩り



水あそび

絵の具に存分に触れて…



—スライム！

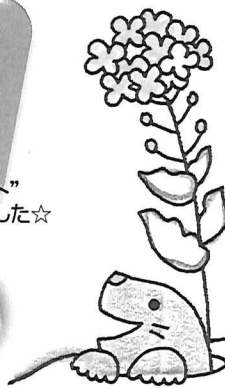


果敢に立方向かった おに退治！

“パステルアート”
ステキな作品ができました☆



お灸を体験中



頬の内側に指を入れてひっぱると、子どもが痛がることなく奥歯をみかけます

歯の成長が食べる力を育て、発達を促す

離乳食から幼児食期にあたる、0.1.2歳はしっかりと噛んで食べ、飲み込む練習をし、慣れるための期間でもあります。開始時期など月齢で示されることが多いですが、歯の本数、食べるときのあごや唇の動きなども気かけ、適した時期に適した固さの食べ物を食べられるようにすることが大切です。

*歯の生える時期や順序には個人差が。1歳までに1本でも生えていればほとんど心配はありません。

乳歯はむし歯になりやすい？

乳歯はエナメル質が永久歯の半分ほどの厚さしかなく、歯の表面を溶かす酸に反応しやすい等、むし歯になりやすく進行しやすい特徴があります。

むし歯により抜けてしまうと、そしゃくの発達や体の成長に影響が及ぶ恐れがあります。乳歯の頃からしっかり歯磨きをしていれば、むし歯になりにくい習慣が身につく、結果として永久歯を守ることに繋がります。

かみ合わせが決まるのは3歳以降

1歳頃の子どもの下あごが前に出る反対咬合（いわゆる受け口）のようになっていることがしばしばあります。これはあごの関節の形態から、下あごが自由に動かせるためです。成長とともに奥歯がしっかり噛みあうことで、3歳ごろには反対咬合かどうかははっきりわかることとなります。



顎関節

＜ほみ

“下あご”
の骨